

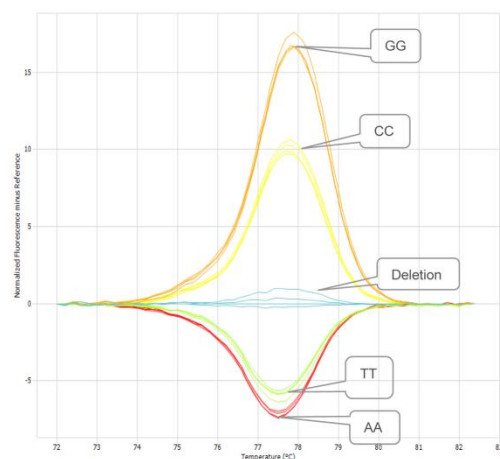
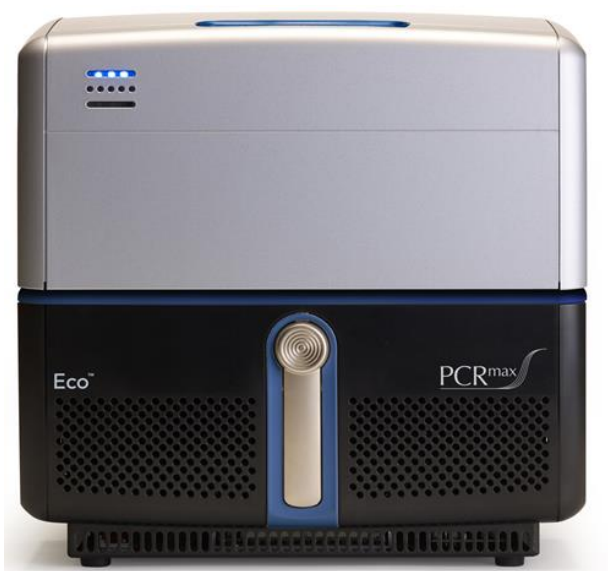
小型・高パフォーマンスの
リアルタイムPCR

PCRmax

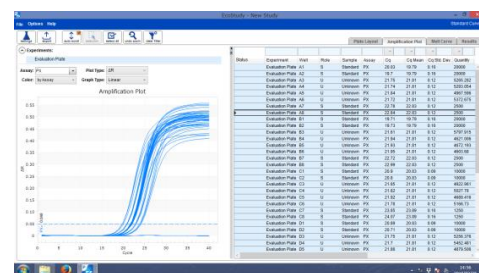
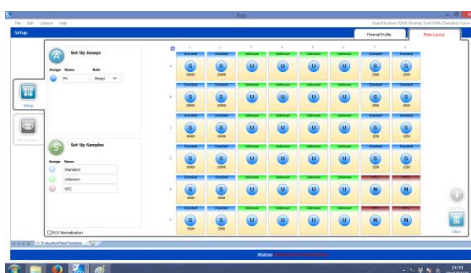
EcoTM 48

Real-Time PCR system

- ±0.1°Cの優れたウェル間温度均一性！
- 4-color 検出による幅広いアプリケーション
- HRM (High Resolution Melt) 対応！
- ソフトウェアの国際基準：MIQE 準拠！
- わずか 5ul~の少サンプル量！
- 約30cm程度の超コンパクト設計！

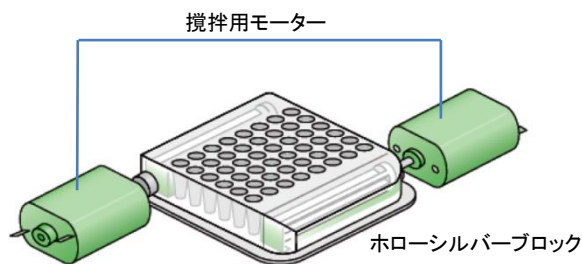


アプリケーション
遺伝子発現
NGS Library定量
アレルタイピング
SNPジェノタイピング



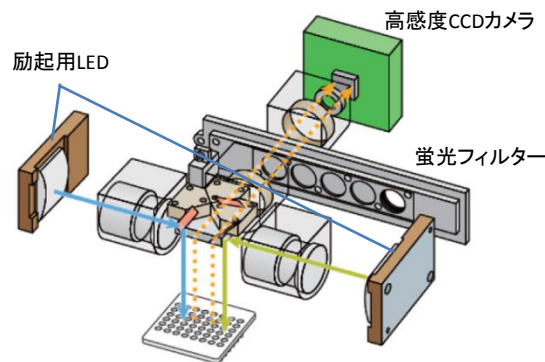
01 ±0.1°Cの温度均一性

Eco™リアルタイムPCRは、シングルペルチェ方式のホローシルバーブロックを採用しています。ホローブロックは2つのモーターで攪拌される熱伝導性流体でシール密閉されています。このユニークな機構は、従来の方式に比べ、ウェル間温度不均一や、ブロックのエッジ効果による温度不均一を減少させるだけでなく、最大5.5°C/秒の温度上昇速度で、より短時間でサイクルを完了させます。その結果、再現性のある高レベルなデータの獲得・高度なHRM解析を可能にします。



02 ハイパフォーマンス光学システム

励起側に48個の長寿命LED、検出側に4枚の蛍光フィルターと高感度CCDカメラを採用しています。出荷時に標準的な蛍光色素(FAM™、HEX™、ROX™Cy5®、SYBR®)に対して構成されています。また、サイクル毎に48ウェル全てについて4色の蛍光データを取得するため、設定ミスによるデータの取り忘れがありません。



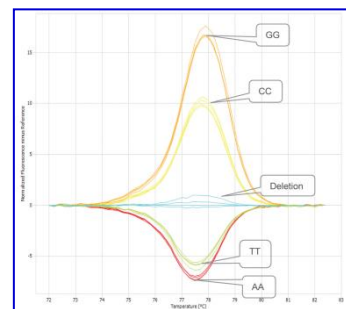
03 省スペース・少サンプル

約31cm(W)×35cm(D)×32cm(H)の省スペース設計で、研究室のどこにでも設置できます。専用のPCRプレートは384フォーマットの48ウェルからなり、最少5μlからの少サンプルでの解析が可能です。付属のEcoローディングドックは傾斜とバックライトによって、サンプルのアプライを容易にし、プレートアダプターごとプレート用遠心機にセットすることで、スピンドウンが可能です。



04 SNP等のHRM解析にも対応

近年、次世代シーケンサー等の発達により、SNPなど多くのゲノム上の変異が見つかっていますが、それらの迅速な検出に、HRM解析が多く使用されています。Eco™リアルタイムPCRは、高い温度均一性と優れた光学システムを持つため、HRM解析にも対応します。HRM解析ソフトを標準で付属しているため、サンプルと試薬があれば、ご購入頂いたその日のうちにHRM解析が始められます。



<Eco™ 48 Real-Time PCR仕様>

温度制御方式	シングルペルチェ方式	励起光源	長寿命LED
温度範囲	35-100°C	励起チャンネル数	2チャンネル(452-486nm, 542-582nm)
温度上昇速度(Max)	5.5°C/sec	検出器	高感度CCD
温度均一性	±0.1°C	検出フィルター	4枚(505-545nm, 562-596nm, 604-644nm, 665-705nm)
サンプル数	48ウェル(専用プレート)	ソフトウェア	Ecoコントロールソフトウェア Eco Study解析ソフトウェア
サンプル容量	5-20ul	アプリケーション	絶対定量、相対定量、ジェノタイピング、HRM解析
サイズ	310×345×320mm	付属品	Eco本体、Ecoローディングドック 48ウェルPCRプレート、サーマルシーリングフィルム ソフトウェアインストーラーUSBメモリ
重量	13.6kg	制御PC(別売)	Windows7以上
電源仕様	100V 50/60Hz 500VA(MAX)		



ご質問・ご相談は下記までお願いします。

*ご注意:仕様および外観は、予告なく変更される事がありますのでご了承下さい。

AS ONE アズワン株式会社
バイオサイエンスグループ

http://www.bio-lab.jp/

E-mail bio@so.as-1.co.jp

大阪 〒550-8527 大阪市西区江戸堀2-1-27

TEL 06-6447-8633 FAX 06-6447-8683

東京 〒103-0007 東京都中央区日本橋浜町2-12-4

TEL 03-3249-2072 FAX 03-3249-2100

■ご用命は信用のある代理店